

Technologies RF & AM

CATALOGUE SOLUTIONS AMÉNAGEMENT & ANTIVOL



ACCESSOIRES



ANTENNES



GUIDAGE



PORTILLONS

Antennes et accessoires antivol • Guidage • Portillons

RETIF & WARNING Shop

À VOS CÔTÉS DEPUIS 2006 !

Warning Shop est votre fournisseur référencé pour le **matériel RF, les accessoires et consommables EAS pour la lutte contre le vol à l'étagère.**

Plus de 800 boutiques ont été équipées et **nous ont fait confiance.** Environ **60 000 macarons textiles** sont vendus par an.



NOS BEST-SELLERS



Macaron textile



Étiquette RF



Détacheur



Antenne BL 30/40

L'ÉVOLUTION DE NOTRE PARTENARIAT

2016

MARKET PLACE

Mise en place des produits sur le Market Place (référence MP-2003)

ANTENNES AM

Intégration de la gamme d'antennes acousto-magnétiques (déploiement RETIF dans les pharmacies)

2019

2020

GAMME GUIDAGE

Intégration de la gamme guidage (poteaux et barres de guidage, portillons mécaniques et automatiques)

GAMME AM +

Optimisation de la gamme acousto-magnétique

2021

CONCEPTEUR, FABRICANT & DISTRIBUTEUR

LES 3 MÉTIERS WARNING SHOP

ANTENNES ANTIVOLS

Nos antennes antivols sont étudiées pour être les plus fiables au meilleur rapport qualité/prix. Nous sommes également revendeurs France Sensomatic.



ACCESSOIRES ANTIVOLS

En évolution constante, les antivols WARNING Shop sont développés avec les leaders du secteur de la vente au détail pour une performance optimale.



AMÉNAGEMENT / GUIDAGE

Notre gamme d'aménagement de magasin Blackline, chic et moderne, s'adapte à tous les concepts de points de vente en toute élégance.



WARNING Shop est une entreprise française de 40 employés basée à Châteauroux. **Concepteur, fabricant et distributeur de solutions antivol et d'aménagement de commerces**, nous sommes là depuis 2006 pour vous aider à compléter votre offre antivol et matériel.

Nos nombreuses innovations brevetées créées avec et pour la grande distribution ont depuis de nombreuses années fait leurs preuves. Avec plus de 44 brevets dans le monde entier et plus de 30 pays utilisant nos accessoires antivol, notre société se place parmi les entreprises les plus innovantes du secteur.

Nous proposons des antennes, accessoires et étiquettes antivol **faciles à utiliser et avec un**

excellent rapport qualité/prix. Notre **gamme de produits Blackline** permet d'apporter une **vague de modernité dans les points de vente en cassant les codes** des magasins classiques.

Notre équipe est à votre écoute pour vous accompagner dans les créations ou remodelings de magasin. Nous sommes également là pour **vous assister dans votre lutte contre le vol au quotidien.**

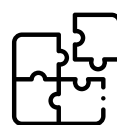
+ DE 800 BOUTIQUES NOUS FONT DÉJÀ CONFIANCE



**Livraison
ACCESS/CONSO
en 48-72h**



**Une équipe à
votre écoute**



**Solutions
modulaires**



**Modernisez
votre magasin**

SOMMAIRE



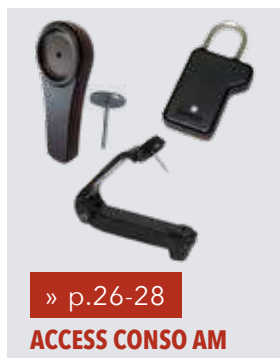
» p.9-12 **ANTENNES RF**



» p.19-23 **ANTENNES AM**



» p.14-16
ACCESS CONSO RF



» p.26-28
ACCESS CONSO AM



» p.30-34 **GUIDAGE**

5-7 Bien renseigner son client

GAMME RADIO-FRÉQUENCE

- 8 Pourquoi choisir la RF ?
- 9-12 Antennes antivol RF
- 14-15 Accessoires antivol RF
- 16 Étiquettes RF

GAMME ACOUSTO-MAGNÉTIQUE

- 18 Pourquoi choisir l'AM ?
- 19-23 Antennes antivol AM
- 24-25 Accessoires antivol AM
- 26 Étiquettes AM

GAMME AMÉNAGEMENT

- 30 Portillon automatique
- 32 Portillon mécanique
- 34 Poteaux et barres de guidage

FICHE DE RENSEIGNEMENTS TECHNIQUES

NOUS METTONS À VOTRE DISPOSITION UNE FICHE TECHNIQUE spéciale installation, que vous trouverez en annexe, à nous renvoyer complétée pour **FACILITER LA PRISE DE COMMANDE ET L'INTERVENTION SUR VOS CHANTIERS :**

UN OUTIL D'AIDE À VOTRE DISPOSITION

DOCUMENTS À NOUS RETOURNER À : installation@warning.fr OU PAR FAX AU 01 34 06 26 72

Warning Shop
SOLUTIONS COMME LE VIEUX À L'ÉCALAGE

FICHE DE RENSEIGNEMENT ET SUIVI TECHNIQUE

Type de magasin : Textile Chaussure Accessoires Autre

Code client : _____
Contact : _____
Tél. 1 : _____
E-mail : _____

Adresse installation : _____

Adresse client : _____
Date d'ouverture : _____
Date d'installation : _____
Type d'installation : Le tout Le vide

Situation magasin : Centre ville Zone commerciale Zone industrielle Zone commerciale Zone commerciale Zone commerciale Zone commerciale

État magasin : Neuf Rénové Déjà installé Déjà installé

RENSEIGNEMENTS TECHNIQUES

Ligne électrique abonnée (pour notre diagnostic au compteur) : Oui Non

Type de sol : Carrelage Béton Autre

Codeur sol : _____

Système à synchroniser : Oui Non

Distance entre systèmes : _____

Solution validée pour le passage de câble : Sans de sol Carrelage Béton Autre

Type de porte : PVC Aluminium Autre

Matériau installé : PVC Aluminium Autre

Cable : PVC Aluminium Autre

Système de Chauffage/Chauffage proche du système installé : Oui Non

PLAN IMPLANTATION MAGASIN CLIENT

DOCUMENTS À NOUS RETOURNER À : installation@warning.fr OU PAR FAX AU 01 34 06 26 72

PROCESS D'ACHAT & D'INSTALLATION CLIENT

1 **Choix du matériel : diagnostic technique de vos besoins.**

Vous définissez vos choix en magasin. Pour toute installation, nous devons consulter notre expert partenaire.

2 **Informations à fournir : plan, photos de votre entrée ou zone, etc.**

Nous vous mettons en relation avec notre expert de l'aménagement pour obtenir les meilleurs conseils selon votre implantation de magasin.

3 **Tests volants avant implantation définitive le jour de l'installation.**

Votre matériel est auto-installable*, ou peut être installé par notre expert partenaire avec option déplacement.

* sauf portillons automatiques.

DÉLAIS D'INSTALLATION : 4 à 5 semaines minimum, en fonction des disponibilités de nos techniciens.

LES ÉLÉMENTS À CONNAÎTRE POUR BIEN RENSEIGNER MON CLIENT

1 - QUE COMMERCIALISE-T-IL ?

> Cela m'indiquera la technologie adaptée à son activité :

- Textile, alimentaire... : **Radio-Fréquence**
- Cosmétique, pharmacie, optique... : **Acousto-Magnétique**

> Cela m'indiquera si mon client a besoin de :

- Étiquettes autocollantes ou à glisser dans les packagings.
- Accessoires textiles (macarons) ou autres (padlock pour la maroquinerie...)
- Des deux familles d'accessoires

2 - LES POINTS TECHNIQUES À RELEVER

> **Rideau métallique** avec descente intérieure : décalage de 50 cm entre le bord de l'antenne et de la descente du rideau métallique.

> Nature et écartement de la porte d'entrée :

- Porte automatique (140 cm, 160 cm, 180 cm...) : décalage de 30 cm entre le bord de l'antenne et le bord de la porte.
- Porte manuelle extérieure (140 cm, 160 cm, 180 cm...) : décalage de 20 cm entre le bord de l'antenne et le bord de la porte.

- Porte manuelle 1 battant de 90 cm : décalage de 50 cm entre le bord de l'antenne et le bord de la porte.

- Porte manuelle 2 battants de 90 cm : décalage de 20 cm entre le bord de l'antenne et le bord de la porte ouverte.

> Nature du sol :

- **Carrelage** : rainurage 6 mm dans le joint de carrelage
- **Parquet / lino/ Gerflor** : barre de seuil
- **Chauffage au sol** : prévoir support bois pour antennes et barre de seuil

3 - DÉTERMINER LA GAMME DU MATÉRIEL

Technologie RADIO-FRÉQUENCE

▶ **ANTENNES BLACKLINE 40 MONO**

Centre-ville et/ou centre commercial

Ouverture intérieure ou sans porte

- Détection des étiquettes : 80 cm
- Détection des accessoires : + ou - 90 cm

▶ **ANTENNES BLACKLINE 30**

Zone commerciale

Pas d'autre matériel antivol de la même technologie à moins de 15 m du futur emplacement des antennes

- Détection des étiquettes : 110 cm
- Détection des accessoires : + ou - 140 cm

▶ **ANTENNES BLACKLINE 40**

Zone commerciale

Pas d'autre matériel antivol de la même technologie à moins de 15 m du futur emplacement des antennes

- Détection des étiquettes : 140 cm
- Détection des accessoires : + ou - 160 cm



Technologie ACOUSTO-MAGNÉTIQUE

► PACK ANTENNE MONO SYNERGY 200

- ⚠ Détection latérale jusqu'à 120 cm
 - Détection des étiquettes : 90 cm
 - Détection des accessoires : + ou - 90 cm

► PACK ANTENNE MONO ULTRA 1.8 PRIMARY IDÉAL CRÉATION DE MAGASIN

- ⚠ Détection latérale jusqu'à 90 cm
- Arrivée électrique au pied des antennes
 - Détection des étiquettes : 90 cm
 - Détection des accessoires : + ou - 90 cm

► PACK ANTENNES SYNERGY 200

- ⚠ Détection latérale jusqu'à 120 cm
 - Détection des étiquettes : 160 cm
 - Détection des accessoires : + ou - 180 cm

► PACK ANTENNES SYNERGY 250

- ⚠ Détection latérale jusqu'à 150 cm
 - Détection des étiquettes : 180 cm
 - Détection des accessoires : + ou - 210 cm

Lorsque l'entrée du client est plus large, il existe plusieurs solutions :

- **Rajouter du matériel.** Codification Fiter et prix existants, se renseigner auprès de Mélanie au **02 54 08 08 04** ou ligne directe **06 01 04 75 33**.
- Conserver seulement 2 antennes et expliquer au client que **l'espace latéral peut être comblé par du guidage, de la PLV, des plantes**, etc.



POUR ALLER PLUS LOIN : n'oubliez pas d'argumenter sur les différents types d'accessoires disponibles pour la protection des articles. Commandez un super détacheur et installez-le sur votre caisse pour faciliter les démonstrations.

UNE FOIS CES INFORMATIONS RECUEILLIES, VOUS SEREZ EN MESURE D'EFFECTUER LES MEILLEURES PROPOSITIONS.

GAMME RADIO-FRÉQUENCE

IL EXISTE DEUX TECHNOLOGIES PRINCIPALES POUR LES SYSTÈMES ANTIVOL :

- la technologie Radio-Fréquence
- la technologie Magnéto-Acoustique

POURQUOI CHOISIR LA RADIO-FRÉQUENCE ?

Le principe de fonctionnement d'un portique de sécurité est très simple : **des accessoires antivol (étiquettes, macarons, araignées, coques, etc.) sont placés sur les produits.** Lors d'une vente, **les hôtesse de caisses retirent ces antivols avec un détacheur antivol.**

L'antenne radio-fréquence sécurise votre sortie de magasin sur une distance d'un mètre maximum. Un duo d'antennes RF peut pousser votre portée jusqu'à 1 mètre 60 en fonction de l'environnement du magasin.

Les ondes radio sont vite perturbées par le métal. **Votre portique RF doit donc être maintenu éloigné de tout objet métallique et de produits antivols.**



Conseil RETIF : la technologie Radio-Fréquence est préconisée pour répondre aux attentes et configurations des boutiques textiles se situant en centre-ville et dans les centres commerciaux.

LES PLUS	À SAVOIR
<ul style="list-style-type: none"> • Économique, bon rapport qualité/prix • Très bonne qualité de détection • Antennes robustes • Design épuré & adapté tout concept 	<ul style="list-style-type: none"> • Pas de détection des étiquettes sur les surfaces aluminisées • Détection limitée à 160 cm entre antennes



ANTENNES RF

POUR COMPOSER UN SYSTÈME ANTIVOL EFFICACE, IL VOUS FAUT :

- choisir des antennes et le nombre adapté à la configuration de votre point de vente
- choisir le type d'antivols en fonction de vos produits

1 - COMBIEN D'ANTENNES ANTIVOL CHOISIR ?

RETIF & WARNING Shop ont pour vous des **antennes Radio-Fréquence**, technologie reconnue, **faciles à installer et au meilleur rapport qualité-prix**. C'est la largeur de l'accès à votre commerce qui détermine le nombre et le type d'antenne.

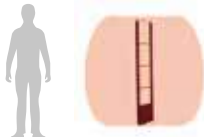
CONSEIL RETIF : pour les centres commerciaux, privilégiez la technologie AM.

ANTENNE MONO BLACKLINE 40 | Coloris noir

ADAPTÉ CENTRE VILLE & CENTRE COMMERCIAL



Passage 1 UP



ANTENNE MONO BLACKLINE 40

Réf.

Antenne MONO RF BL 40 larg. 40 x haut. 156 cm

14867

Antenne MONO RF BL 40 supplémentaire installée

16542



POUR UNE ENTRÉE MAGASIN jusqu'à 90 cm

L'accès à votre commerce est constitué d'une porte unique ou d'un passage d'une largeur inférieure ou égale à 90 cm.

Robuste avec son châssis en aluminium, son carter métallique et sa finition peinture thermolaquée résistante au temps et aux chocs, l'antenne RF BLACKLINE 40 et sa carte numérique synchronisée par courant porteur (fonctionnement autonome sans BUS entre les antennes) vous assure une bonne détection des accessoires et étiquettes antivol.

• **Buzzer et LED** : antenne équipée d'un buzzer et de LED pour vous avertir en cas de tentative de vol. Volume sonore réglable sur place.

• **Panneaux de polycarbonate M1 amovibles** pour changer rapidement et facilement si besoin. Protège vos antennes de la dégradation (ex : empêche l'ascension des barreaux par les enfants) et votre clientèle des risques.

ANTENNES BLACKLINE 30 RX/TX | Coloris noir

ZONE COMMERCIALE



Passage 2 UP



POUR UNE ENTRÉE MAGASIN De 90 à 140 cm

L'accès à votre commerce est constitué d'un passage large entre 90 et 140 cm.

Châssis aluminium, carter métallique, peinture thermolaquée, carte numérique synchronisée pour une bonne détection des accessoires et étiquettes antivols.

- **Buzzer et LED** : antenne équipée d'un buzzer et de LED pour vous avertir en cas de tentative de vol. Volume sonore réglable sur place.
- **Panneaux de polycarbonate M1 amovibles** pour changer rapidement et facilement si besoin. Protège vos antennes de la dégradation (ex : empêche l'ascension des barreaux par les enfants) et votre clientèle des risques.

ANTENNES BLACKLINE 30

Réf.

Pack DUO RF BL 30 RX/TX larg. 30 x haut. 156 cm

14221

Antenne RF BL 30 RX supplémentaire installée

14868



3 MODALITÉS DE PASSAGE DES CÂBLES D'ALIMENTATION POSSIBLES - voir page 12

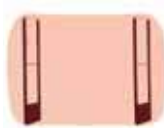
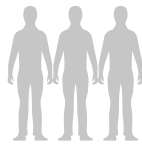
Installation
comprise !

ANTENNES BLACKLINE 40 RX/TX | Coloris noir

ZONE COMMERCIALE



Passage 3 UP



POUR UNE ENTRÉE MAGASIN De 140 à 160 cm

L'accès à votre commerce est constitué d'un passage large entre 90 et 140 cm.

Châssis aluminium, carter métallique, peinture thermolaquée, carte numérique synchronisée pour une bonne détection des accessoires et étiquettes antivols.

- **Buzzer et LED** : antenne équipée d'un buzzer et de LED pour vous avertir en cas de tentative de vol. Volume sonore réglable sur place.
- **Panneaux de polycarbonate M1 amovibles** pour changer rapidement et facilement si besoin. Protège vos antennes de la dégradation (ex : empêche l'ascension des barreaux par les enfants) et votre clientèle des risques.

ANTENNES BLACKLINE 40

Réf.

Pack DUO RF BL 40 RX/TX larg. 40 x haut. 156 cm

14220

Antenne RF BL 40 RX supplémentaire installée

14869

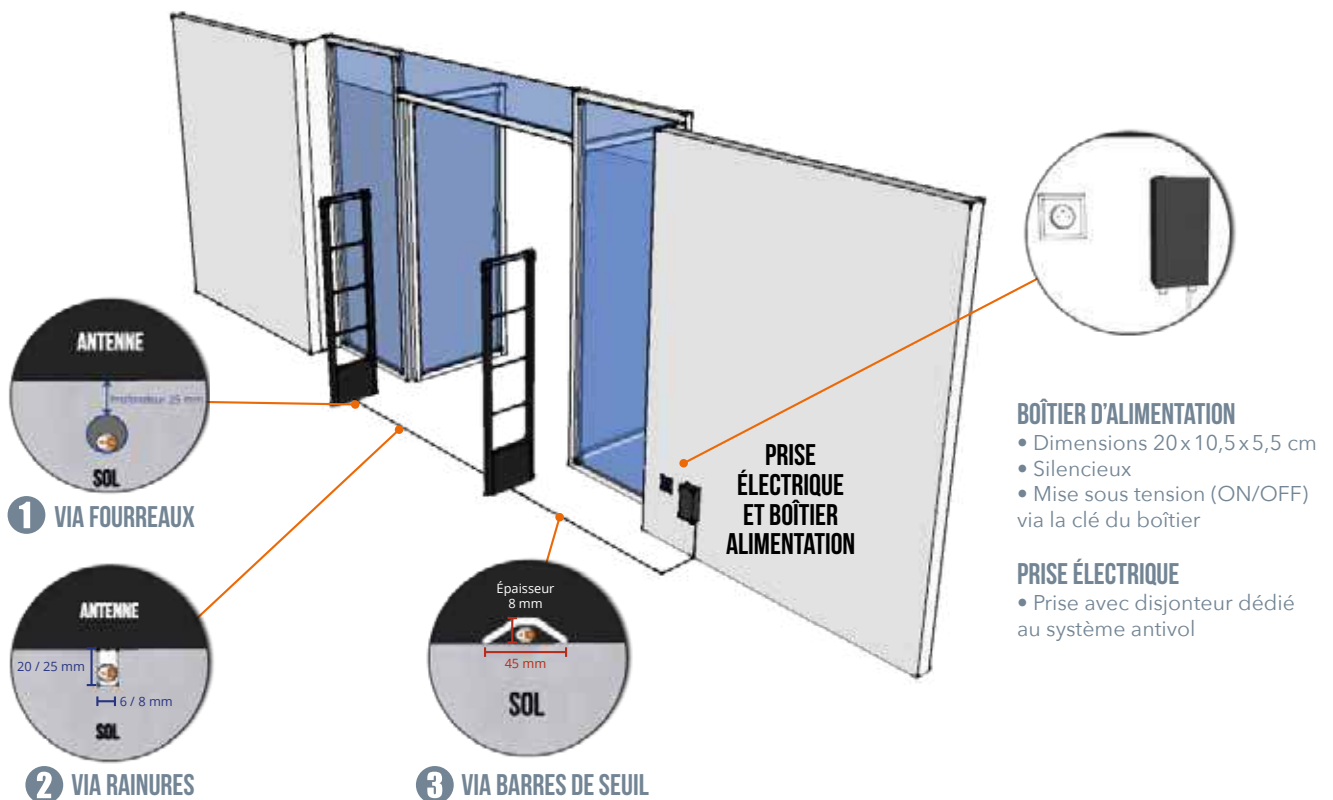


3 MODALITÉS DE PASSAGE DES CÂBLES D'ALIMENTATION POSSIBLES - voir page 12

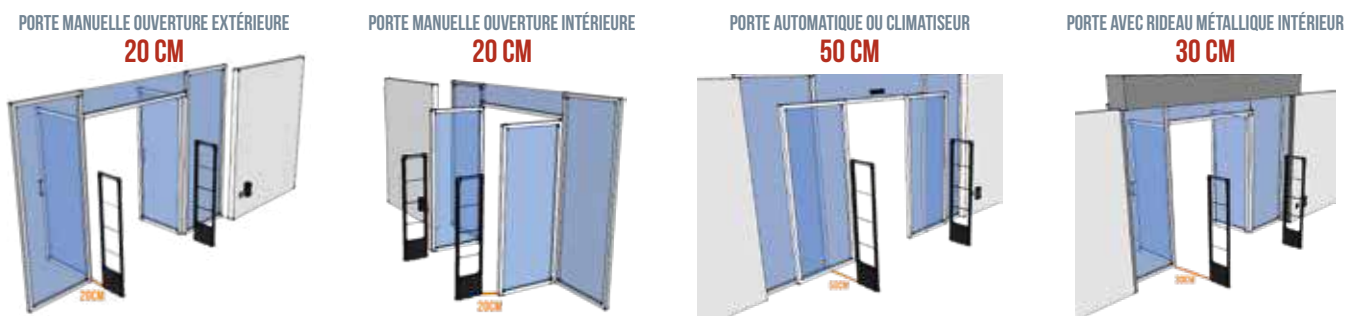
Installation
comprise !

MODALITÉS DE PASSAGE DES CÂBLES D'ALIMENTATION

- 1 VIA DES FOURREAUX :** gaines électriques posées par vos soins dans le sol lors des travaux dans lesquelles nous viendrons glisser le câble.
- 2 VIA DES RAINURES :** lorsque le sol est en carrelage, nous pouvons faire une rainure de 6 mm de large entre les joints, faire passer le câble puis reboucher la saignée proprement - *en supplément.*
- 3 VIA DES BARRES DE SEUIL :** sur les parquets ou les sols en résine où il est impossible de rainurer, nous passons les câbles dans des barres de seuil ou des baguettes.



DISTANCES D'INSTALLATION MINIMALES SELON CONFIGURATION





ACCESSOIRES ANTIVOL RF

Il est indispensable pour un magasin de protéger sa marchandise afin d'éviter de perdre de l'argent. Nous vous proposons donc toute une gamme d'accessoires antivol performante à l'ergonomie travaillée, 30% plus rapides à utiliser, respectueux des articles à sécuriser et bien détectés par les antennes antivol.

ACCESSOIRES ANTIVOL | Coloris noir sablé

SECURE TAG RF + CLOUS	Cond.	Réf.
Verrou Standard - fourni avec clous 16 mm	x1000	16181
Verrou Super - fourni avec clous 16 mm	x100	16182
Verrou Super - fourni avec clous 16 mm	x1000	16183

CLOU LISSE	Cond.	Réf.
Tête plate 16 mm	x1000	13509



CLOU CANNÉ	Cond.	Réf.
Tête plate 19 mm	x1000	13510



Le Secure Tag est un **macaron antivol économique** qui vous permet de sécuriser efficacement à moindre coût votre textile. Son circuit électronique de qualité sera **très bien détecté par vos antennes**.
Il s'accompagne au choix du clou lisse tête plate 16 mm ou du clou cannelé tête plate 19 mm.

PADLOCK RF	Cond.	Réf.
Verrou Super	x20	14872



Le Padlock est idéal pour **protéger les produits à forte valeur** : chaussures, maroquinerie, ceintures, ustensiles...
Il se pose **rapidement et facilement sans percer** ni abîmer vos articles et leur garantit une **bonne sécurisation**. De plus, il **ne gêne pas vos clients lors de l'essayage**.

QUICK OPTIQUE RF	Cond.	Réf.
Verrou Super - Branches fines	x50	14259
Verrou Super - Branches larges	x50	14260



Le **Quick Optique** protège les lunettes et peut servir de **support d'étiquettes**. Il se pose et se retire **facilement et ne gêne pas vos clients lors de l'essayage** des montures.

DÉTACHEURS ANTIVOL | Pour verrous Standard, Super et Hyper

DÉTACHEUR BLACKLINE	Cond.	Réf.
SUPERLOCK - avec couvercle verrouillable	x1	14010
HYPERLOCK - avec couvercle verrouillable	x1	16539



Modèle
SUPERLOCK



Modèle
HYPERLOCK



DÉTACHEUR STOP BROCHE	Cond.	Réf.
Détacheur spécifique Stop Broche	x1	15766



NOS PACKS "MÉTIER" RF

Découvrez les packs d'accessoires antivols prêts à l'emploi adaptés à votre activité et aux produits que vous vendez, sélectionnés par **RETIF & WARNING Shop**.

PACK TEXTILE 1^{ER} PRIX



Réf. 14255

- 500 macarons (*verrou super*)
- 500 clous classiques 16 mm
- 1 super détacheur



PACK TEXTILE PREMIUM



Réf. 15858

- 250 Quick Tag (*verrou super*)
- 1 super détacheur

PACK CHAUSSURES



Réf. 15860

- 150 Padlock cadenas antivols (*verrou super*)
- 1 super détacheur



PACK CAVISTE



Réf. 15859

- 150 serre-cols Quick Bottle (*verrou super*)
- 1 super détacheur



PACK ÉTIQUETTES



Réf. 14256

- 2000 étiquettes blanches ou 2000 faux code-barres
- 1 désactivateur



ÉTIQUETTES ANTIVOL RF

CONSEILS D'UTILISATION

RAPPEL IMPORTANT POUR LE PIÉGEAGE AVEC ÉTIQUETTES :

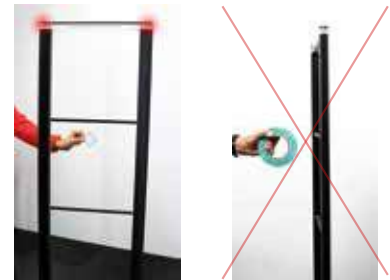
Si ces conditions ne sont pas respectées, les étiquettes ne seront pas détectées.

TESTEZ VOS ÉTIQUETTES RF

Étape 1 : Avant de lancer toute une série de piégeages, faites un premier piégeage et **testez dans votre système pour vérifier la détection de votre antivol.**

Étape 2 : Pour tester vos étiquettes, **prenez-les une par une en traversant le système antivol SANS COURBER L'ÉTIQUETTE.**

UN ROULEAU ENTIER NE SERA PAS DÉTECTÉ.



POSEZ VOS ÉTIQUETTES RF

L'application de l'étiquette se fait sur une surface plane afin qu'elle ne soit pas pliée ou courbée.

- **ELLE S'UTILISE À L'UNITÉ.** Il est inutile de mettre plusieurs étiquettes les une sur les autres. Ceci n'augmente pas la détection, au contraire elle l'annule.

- **LE CIRCUIT AU DOS DE L'ÉTIQUETTE DOIT ÊTRE INTACT.**

Il craint donc les coupures (avec un cutter par exemple), le pliage ou l'arrachage même partiel en la décollant.

- **NE PAS COLLER SUR OU TROP PRÈS DE MATIÈRE MÉTALLIQUE** (métal, fer, alu...); par exemple sur un CD, ne pas coller à l'arrière de la galette du CD. L'aluminium du CD perturberait la détection de l'étiquette à travers l'emballage.

Les packagings aluminisés (métalliques) perturbent la détection.



STOCKEZ VOS ÉTIQUETTES RF

De manière générale, les étiquettes doivent être stockées dans un endroit sec et tempéré, évitez de stocker vos étiquettes dans votre meuble de caisse.

Les étiquettes doivent être **éloignées de votre désactivateur**, sinon elles risquent d'être désactivées et ne seront donc plus utilisables.



ÉTIQUETTES ANTIVOL RF | Écartement max 140 cm

ÉTIQUETTE BLANCHE CARRÉE

Cond.

Réf.

Dimensions - 40x40 mm

x 1000

13508

ÉTIQUETTE FAUX CODE-BARRE

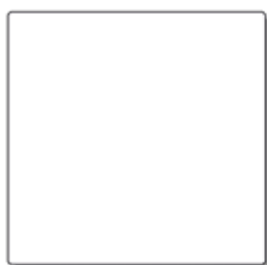
Cond.

Réf.

Dimensions - 40x40 mm

x 1000

13176





GAMME ACOUSTO-MAGNÉTIQUE

IL EXISTE DEUX TECHNOLOGIES PRINCIPALES POUR LES SYSTÈMES ANTIVOL :

- la technologie Radio-Fréquence
- la technologie Magnéto-Acoustique

POURQUOI CHOISIR L'ACOUSTO-MAGNÉTIQUE ?

Le système antivol Magnéto-Acoustique bénéficie du meilleur taux de détection. Ce système de sécurité permet notamment l'utilisation de **petites étiquettes antivol** et les antennes de surveillance **détectent très bien également la peinture métallisée**.

Cette technologie antivol pour magasin repose sur des étiquettes plus petites. Rectangulaires, elles sont collées sur le produit ou à l'intérieur de son emballage.



Conseil RETIF : cette technologie d'antivols pour le commerce est souvent utilisée pour les cosmétiques, pharmacie ou dans les grands passages client. L'Acousto-Magnétique est la technologie la plus à la pointe dans la lutte contre le vol.

LES PLUS	À SAVOIR
<ul style="list-style-type: none"> • Détection optimale sur les petits produits • Très bonne qualité de détection des étiquettes jusqu'à 180 cm • Antennes robustes • Cohabitation optimale avec d'autres systèmes voisins de même technologie 	<ul style="list-style-type: none"> • Produit plus onéreux • Large détection latérale



ANTENNES AM

POUR COMPOSER UN SYSTÈME ANTIVOL EFFICACE, IL VOUS FAUT :

- choisir des antennes et le nombre adapté à la configuration de votre point de vente
- choisir le type d'antivols en fonction de vos produits

1 - COMBIEN D'ANTENNES ANTIVOL CHOISIR ?

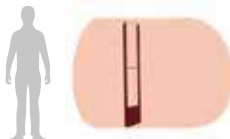
RETIF & WARNING Shop ont sélectionné pour vous des **antennes Acousto-Magnétiques SENSORMATIC** (*technologie reconnue préconisée pour les centres commerciaux*), faciles à installer et au meilleur rapport qualité-prix. C'est la largeur de l'accès à votre commerce qui détermine le nombre et le type d'antenne.

ANTENNE SYNERGY 200 MONO | Coloris gris anthracite

L'ANTENNE AM LA PLUS PUISSANTE DU MARCHÉ



**Passage
1 UP**



ANTENNE SYNERGY 200

Antenne AM SYNERGY 200 larg. 42 x haut. 165 cm

INCLUS Électronique DUAL pour antenne Sensormatic Synergy 200 & 250 - Dim. 46x30x9 mm - Câbles fournis

Réf.

16799

À partir de 3 ou 4 antennes :

Électronique QUAD pour antenne Sensormatic Synergy 200 & 250 (3 ou 4 antennes par électronique) - Câbles fournis

16802

POUR UNE ENTRÉE MAGASIN jusqu'à 90 cm

L'accès à votre commerce est constitué d'une porte unique ou d'un passage d'une largeur inférieure ou égale à 90 cm.

SENSORMATIC® est le leader mondial et le créateur de la technologie acousto-magnétique. Avec plus de 150 brevets à son actif et les antennes les plus puissantes du marché, la marque est la référence au niveau mondial connue pour la fiabilité de son matériel et sa performance sur les grands écartements.

- **Technologie AM SENSORMATIC®** : détection maximale pour une couverture de 200 cm.
- **Conception esthétique** en ABS anti-chocs gris anthracite.
- **Alarmes** sonores et visuelles intégrées.



ÉLECTRONIQUE DÉPORTÉ

Dim. 46x30x9 mm

Fourreaux ou rainurage nécessaires pour le passage de câble

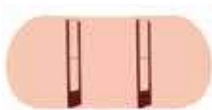
**Installation
comprise !**

ANTENNES SYNERGY 200 DUO | Coloris gris anthracite

L'ANTENNE AM LA PLUS PUISSANTE DU MARCHÉ



**Passage
2 UP**



**POUR UNE ENTRÉE MAGASIN
De 90 à 180 cm**

L'accès à votre commerce est constitué d'une double-porte ou d'un passage large entre 90 et 180 cm.

• **Caractéristiques techniques** : voir page 19.



ANTENNES SYNERGY 200

Réf.

Pack DUO AM SYNERGY 200 larg. 42 x haut. 165 cm

INCLUS Électronique DUAL pour antenne Sensormatic Synergy 200 & 250 - Dim. 46x30x9 mm - Câbles fournis

16800

À partir de 3 ou 4 antennes :

Électronique QUAD pour antenne Sensormatic Synergy 200 & 250 (3 ou 4 antennes par électronique) - Câbles fournis

16802



ÉLECTRONIQUE DÉPORTÉ

Dim. 46x30x9 mm

Fourreaux ou rainurage nécessaires pour le passage de câble



SENSORMATIC® LEADER MONDIAL & CRÉATEUR DE LA TECHNOLOGIE ACOUSTO-MAGNÉTIQUE

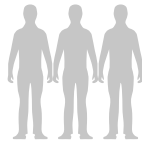
**Installation
comprise !**

ANTENNES SYNERGY 250 DUO | Coloris gris anthracite

L'ANTENNE AM LA PLUS PUISSANTE DU MARCHÉ



**Passage
3 UP**



**POUR UNE ENTRÉE MAGASIN
De 180 à 230 cm**

L'accès à votre commerce est constitué d'une double-porte ou d'un passage large entre 180 et 230 cm.

• **Caractéristiques techniques** : voir page 19.



ANTENNES SYNERGY 250

Réf.

Pack DUO AM SYNERGY 250 larg. 42 x haut. 165 cm

INCLUS Électronique DUAL pour antenne Sensormatic Synergy 200 & 250 - Dim. 46x30x9 mm - Câbles fournis

16801

À partir de 3 ou 4 antennes :

Électronique QUAD pour antenne Sensormatic Synergy 200 & 250 (3 ou 4 antennes par électronique) - Câbles fournis

16802



**ÉLECTRONIQUE
DÉPORTÉ**

Dim. 46x30x9 mm

Fourreaux ou rainure
nécessaires pour le
passage de câble

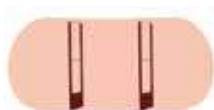
SPÉCIALISTE DES ANTENNES ACOUSTO-MAGNÉTIQUES POUR LES GRANDS ÉCARTEMENTS

ANTENNES ULTRA 1.8 DUO | Coloris blanc cassé

SOLUTION ANTIVOL ABORDABLE & FIABLE



Passage 2 UP



POUR UNE ENTRÉE MAGASIN De 90 à 180 cm

L'accès à votre commerce est constitué d'une double-porte ou d'un passage large entre 90 et 180 cm.

- **Excellent rapport qualité/prix.**
- **Portique élégant :** s'adapte à tout commerce.
- **Taux de détection supérieurs** dans tous les environnements, même les plus complexes.
- **Composants électroniques intégrés :** coûts d'installation et d'entretien réduits.
- **Large zone de couverture :** 90 cm pour une seule porte et 180 cm pour une double porte.
- **Alarmes** sonores et visuelles intégrées.



ANTENNES ULTRA 1.8

Réf.

Pack DUO AM ULTRA 1.8 PRIMARY (TRX) + ULTRA 1.8 SECONDARY (RX) - Larg. 36 cm x haut. 137 cm (électronique EMBARQUÉ) - Câbles fournis

16803

Antenne supplémentaire ULTRA 1.8 PRIMARY (TRX) pour antenne Sensormatic Synergy 200 & 250 (électronique EMBARQUÉ) - Câbles fournis

16804

Existe aussi en Mono.

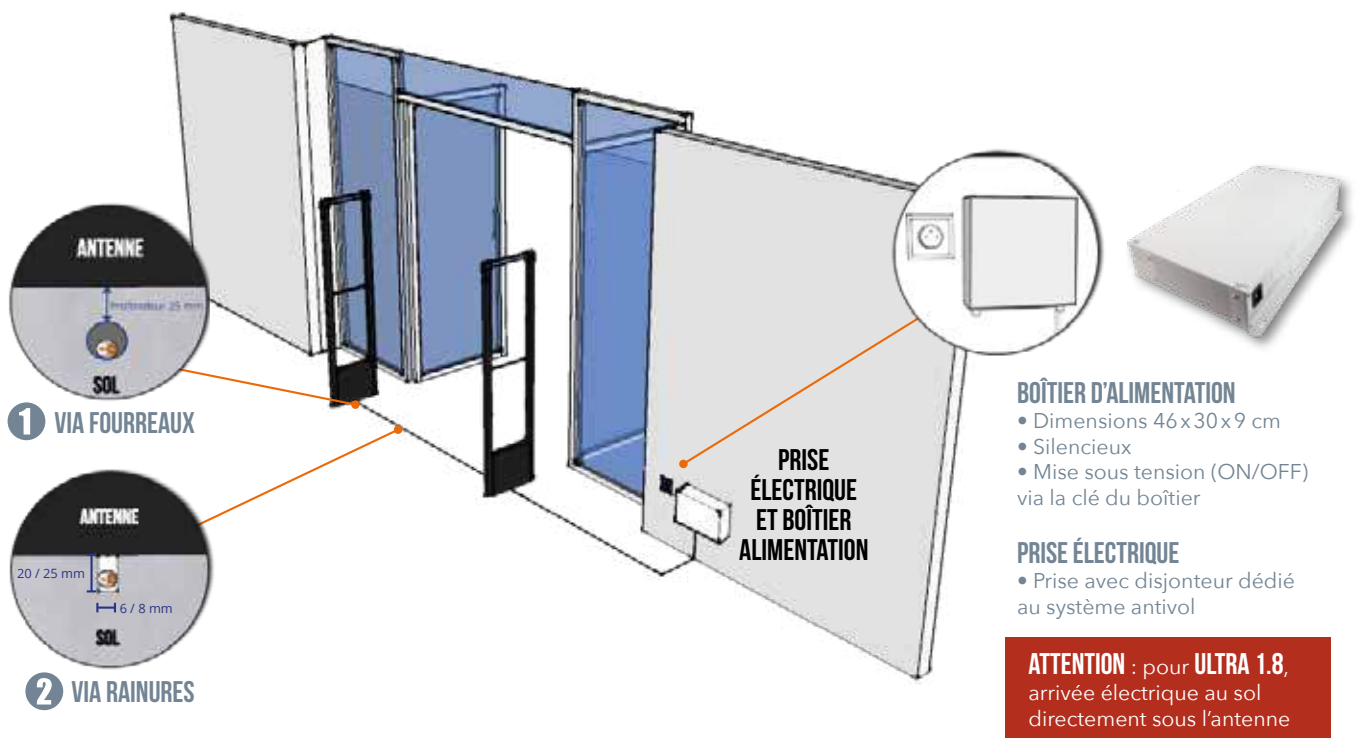


ALIMENTATION COURANT FORT AU PIED DES ANTENNES (fourreaux obligatoires)

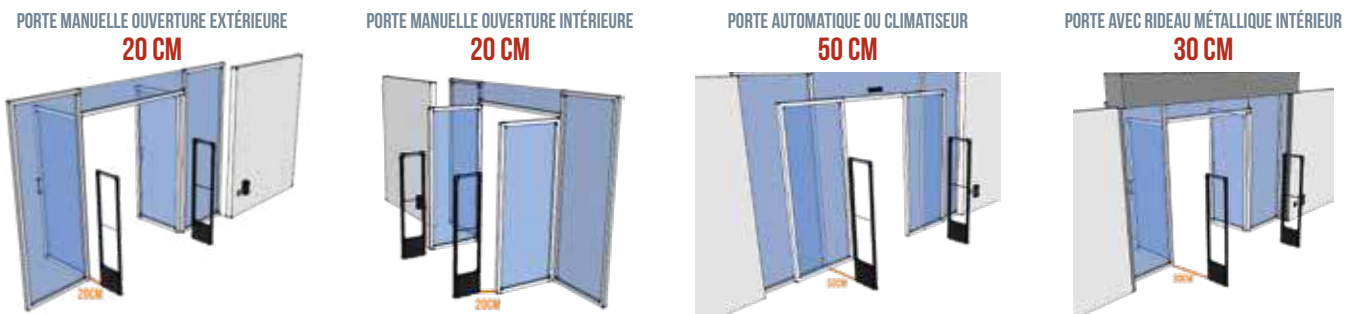
**Installation
comprise !**

MODALITÉS DE PASSAGE DES CÂBLES D'ALIMENTATION

- 1 VIA DES FOURREAUX :** gaines électriques posées par vos soins dans le sol lors des travaux dans lesquelles nous viendrons glisser le câble.
- 2 VIA DES RAINURES :** lorsque le sol est en carrelage, nous pouvons faire une rainure de 6 mm de large entre les joints, faire passer le câble puis reboucher la saignée proprement - *en supplément.*



DISTANCES D'INSTALLATION MINIMALES SELON CONFIGURATION



ACCESSOIRES ANTIVOL AM

Il est indispensable pour un magasin de protéger sa marchandise afin d'éviter de perdre de l'argent. Nous vous proposons donc toute une gamme d'accessoires antivol performante à l'ergonomie travaillée, 30% plus rapides à utiliser, respectueux des articles à sécuriser et bien détectés par les antennes antivol.

ACCESSOIRES ANTIVOL | Coloris noir sablé



SECURE TAG AM + CLOUS

Verrou Hyper - fourni avec **clous 16 mm**

Cond.

Réf.

x200

16531

Le Secure Tag est un **macaron antivol économique** qui vous permet de sécuriser efficacement à moindre coût votre textile. Son circuit électronique de qualité sera **très bien détecté par vos antennes**. Il s'accompagne au choix du clou lisse tête plate 16 mm ou du clou cannelé tête plate 19 mm.

HYPER TAG AM

Cond.

Réf.

Verrou Hyper

x200

16532



L'**Hyper Tag se pose et se retire rapidement d'une main** (30% de gain de temps de manipulation). C'est une protection **multi-usage**, qui sécurise de nombreux articles (*textile, blisters, accessoires, high-tech...*) avec ou sans perçage.

PADLOCK AM

Cond.

Réf.

Verrou Hyper

x100

16533



Le Padlock est idéal pour **protéger les produits à forte valeur** : chaussures, maroquinerie, ceintures, ustensiles... Il se pose **rapidement et facilement sans percer** ni abîmer vos articles et leur garantit une **bonne sécurisation**. De plus, il **ne gêne pas vos clients lors de l'essayage**.

DÉTACHEURS ANTIVOL | Pour verrous Standard, Super et Hyper

DÉTACHEUR BLACKLINE

Cond.

Réf.

SUPERLOCK - avec couvercle **verrouillable**

x1

14010

HYPERLOCK - avec couvercle **verrouillable**

x1

16539



DÉTACHEUR STOP BROCHE

Cond.

Réf.

Détacheur spécifique Stop Broche

x1

15766



DÉSACTIVATEUR | Pour étiquettes AM



DÉSACTIVATEUR AM

Cond.

Réf.

Équipé lors d'une **installation**

x1

16510

Sans **installation** (déplacement + installation)

x1

16527

La plaque de désactivation vous permet de «**neutraliser**» la **puce antivol contenue dans les étiquettes AM** désactivables. Ainsi, les produits achetés dans votre magasin ne déclencheront plus les portiques antivol. Le désactivateur s'installe **en caisse**.

NOS PACKS "MÉTIER" AM

Découvrez les packs d'accessoires antivols prêts à l'emploi adaptés à votre activité et aux produits que vous vendez, sélectionnés par **RÉTIF & WARNING Shop**.

PACK SPORT AM



Réf. 16528

- 500 macarons (verrou HYPER)
- 500 clous classiques 16 mm
- 1 hyper détacheur



PACK TEXTILE PREMIUM AM



Réf. 16529

- 400 HyperTag (verrou HYPER)
- 1 hyper détacheur

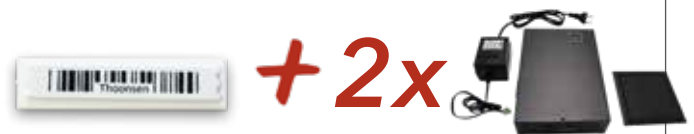
PACK MAROQUINERIE/ CHAUSSURES



Réf. 16530

- 200 Padlock cadenas antivols (verrou HYPER)
- 1 hyper détacheur

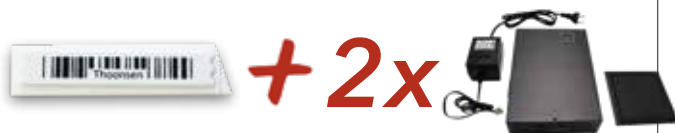
PACK PHARMA ADHÉSIF



Réf. 16508 **vendu uniquement avec une INSTALLATION**

- 5000 étiquettes adhésives
- 2 désactivateurs AM (uniquement lors d'une installation)

PACK PHARMA INSERT

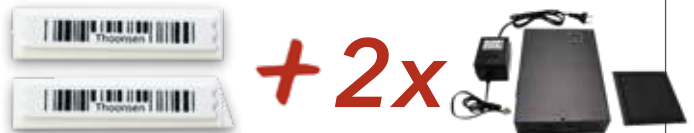


Réf. 16507 **vendu uniquement avec une INSTALLATION**

- 5000 étiquettes insérables
- 2 désactivateurs AM (uniquement lors d'une installation)



PACK PHARMA ADHÉSIF + INSERT



Réf. 16506 **vendu uniquement avec une INSTALLATION**

- 5000 étiquettes adhésives
- 5000 étiquettes insérables
- 2 désactivateurs AM (uniquement lors d'une installation)



ÉTIQUETTES ANTIVOL AM

CONSEILS D'UTILISATION

RAPPEL IMPORTANT POUR LE PIÉGEAGE AVEC ÉTIQUETTES :

Si ces conditions ne sont pas respectées, les étiquettes ne seront pas détectées.

TESTEZ VOS ÉTIQUETTES AM

Étape 1 : Avant de lancer toute une série de piégeages, faites un premier piégeage et **testez dans votre système pour vérifier la détection de votre antivol.**

Étape 2 : Pour tester vos étiquettes, **prenez-les une par une en traversant le système antivol SANS COURBER L'ÉTIQUETTE.**
UNE BANDE ENTIÈRE NE SERA PAS DÉTECTÉE.



POSEZ VOS ÉTIQUETTES RF

L'application de l'étiquette se fait sur une surface plane afin qu'elle ne soit pas pliée ou courbée.

- **ELLE S'UTILISE À L'UNITÉ.** Il est inutile de mettre plusieurs étiquettes les une sur les autres. Ceci n'augmente pas la détection, au contraire elle l'annule.
- **NE PAS COLLER SUR OU TROP PRÈS DE MATIÈRE MÉTALLIQUE.**
- **NE PAS APPUYER FORTEMENT SUR L'ÉTIQUETTE LORS DE L'APPLICATION.**



STOCKEZ VOS ÉTIQUETTES RF

De manière générale, les étiquettes doivent être stockées dans un endroit sec et tempéré, évitez de stocker vos étiquettes dans votre meuble de caisse.

Les étiquettes doivent être **éloignées de votre désactivateur**, sinon elles risquent d'être désactivées et ne seront donc plus utilisables.



ÉTIQUETTES ANTIVOL AM

Détection sur les emballages aluminisés

ADHÉSIVE FAUX CODE-BARRE

Cond.

Réf.

Dimensions - 45x10 mm

x 5000

16511

ÉTIQUETTE INSÉRABLE

Cond.

Réf.

Dimensions - 50x10 mm

x 5000

16512









AMÉNAGEZ ET SÉCURISEZ VOS FLUX CLIENTS

POUR CRÉER UN AMÉNAGEMENT DE MAGASIN EFFICACE, IL VOUS FAUT :

- bien définir vos zones de vente (ex : entrée/sortie, file d'attente caisse, zone panier...)
- nous fournir les plans précis et cotés en cm (dans l'idéal au format DWG)

QUEL TYPE DE PORTILLON CHOISIR ?

RETIF a sélectionné pour vous des portillons faciles à installer et au meilleur rapport qualité-prix. C'est la largeur et l'usage de la zone à équiper qui détermine le nombre et le type de portillons à installer : **automatique** (ex. entrées de magasins) ou **mécanique** (ex. sortie).

PORTILLON AUTOMATIQUE | Coloris noir

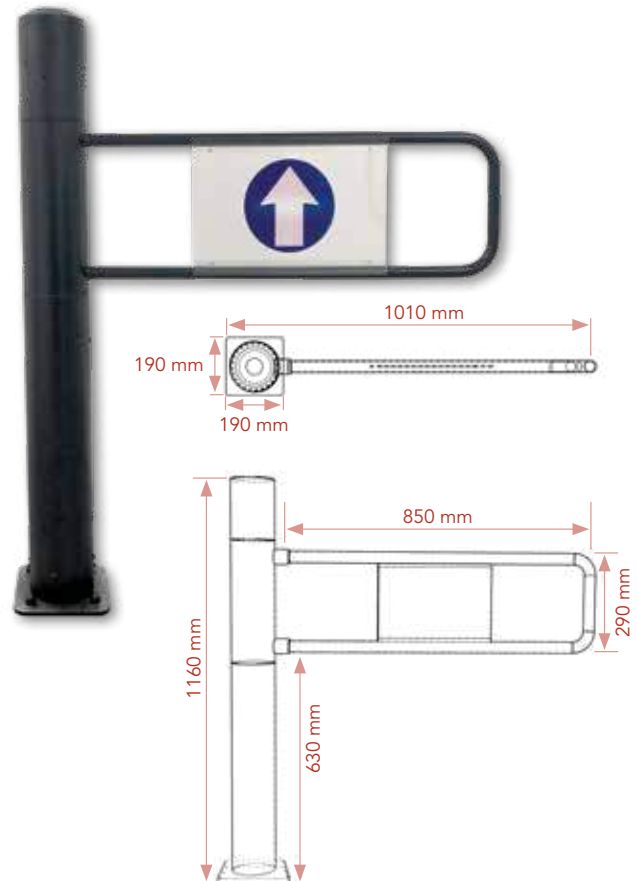
FORT FLUX CLIENT OU AVEC CHARIOT

Ouverture automatique du bras pivotant pour réguler votre flux client

Son bras pivotant **actionné par un radar se déclenche automatiquement au passage de vos clients**, et vous permet de sécuriser facilement vos entrées et sorties.

En finition noire, le portillon s'intègre parfaitement avec tout type de concept et s'accorde avec modernité aux poteaux et barres de guidage.

- **Alimentation en 24V DC (courant faible)** : passage des câbles possible par rainurage, le passage des goulottes n'est pas obligatoire.
- **Alerte intégrée en cas de forçage** : buzzer + flash rouge en haut du portillon électrique de série. Mode antipanique mécanique intégré.
- **Rainurage** possible entre des joints de carrelage (l.6 mm).



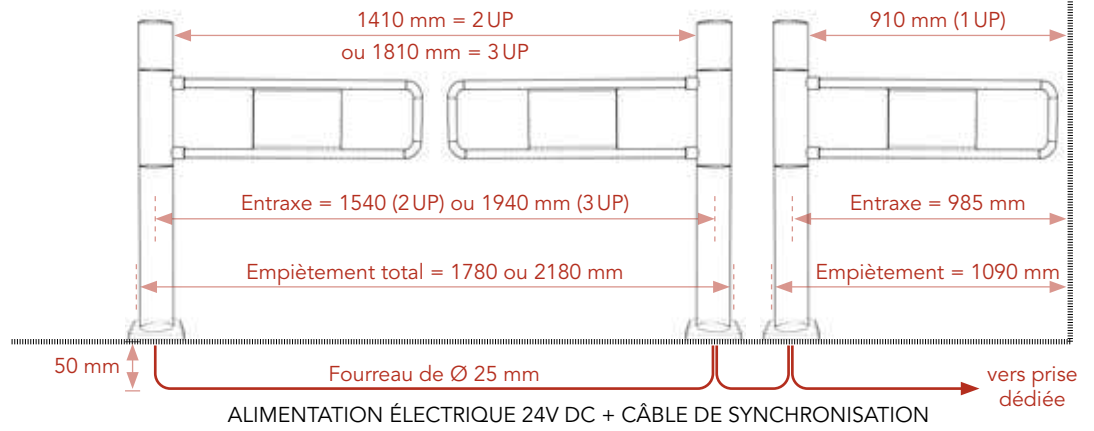
DESCRIPTIF	Réf.
PORTILLON simple DROIT larg. 90 cm (possibilité de réduire à 70 cm)	49513
PORTILLON simple GAUCHE larg. 90 cm (possibilité de réduire à 70 cm)	49514
PORTILLON double 140 cm	49512
PORTILLON double 180 cm	49497

ALIMENTATION COURANT FAIBLE (rainurage possible) • **ALERTE FORÇAGE INTÉGRÉE**

Installation comprise !



Buzzer d'alerte intégré.



PORTILLON MÉCANIQUE | Coloris noir



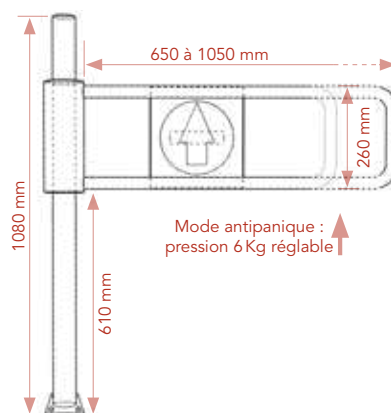
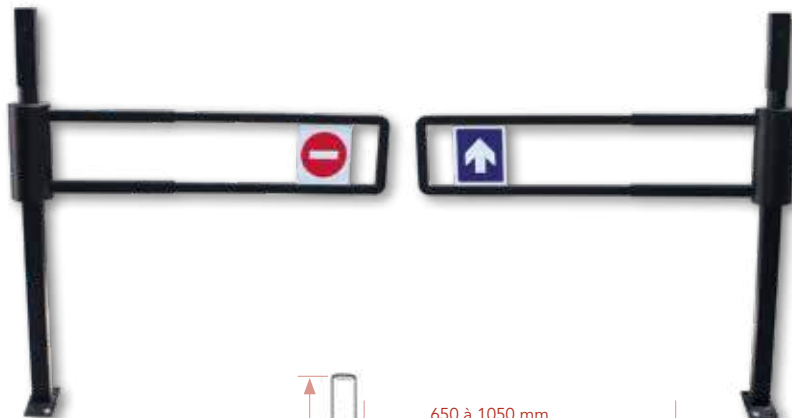
FLUX CLIENT MODÉRÉ ET SANS CHARIOT

Sécurisez facilement vos entrées et sorties

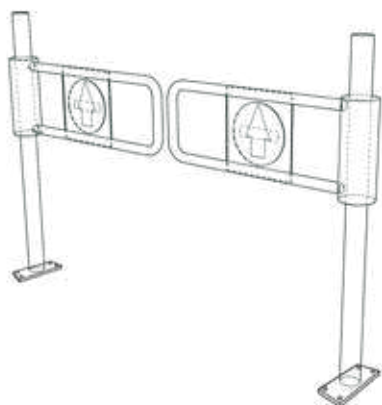
Le portillon mécanique s'intègre parfaitement avec les poteaux et barres de guidage avec sa finition noire carrée et vous permet de gérer votre flux client avec modernité.

En mode anti-panique ou issue de secours, il possède un excellent rapport qualité-prix et vous permet de sécuriser facilement vos entrées et sorties grâce à son bras pivotant.

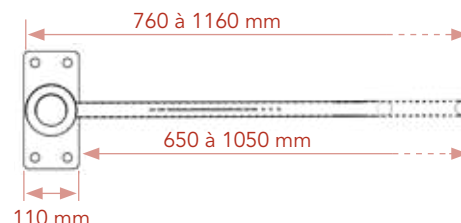
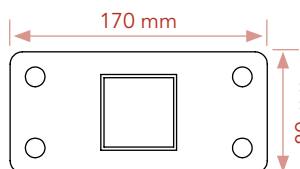
- **Fixation solide au sol** avec cache-écrous pour une finition impeccable
- **Signalétique adaptable recto/verso** (entrée/sortie, issue de secours, CLS, SSA...)
- **Mode antipanique** intégré



DESCRIPTIF	Réf.
PORTILLON simple extensible DROIT larg. 70 à 90 cm	49498
PORTILLON simple extensible GAUCHE larg. 70 à 90 cm	49499
FRAIS D'INSTALLATION	SUR DEVIS

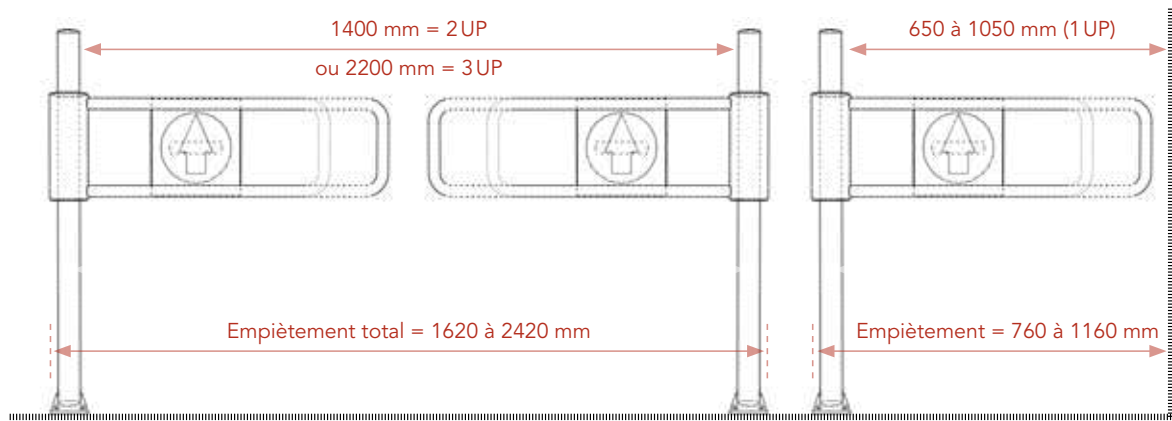


PLATINE DE FIXATION



BRAS PIVOTANT EXTENSIBLE (larg. 70 à 90 cm) • **SIGNALÉTIQUE ADAPTABLE** • **MODE ANTIPANIQUE**

Auto installable



DÉFINISSEZ VOS ESPACES AVEC LE GUIDAGE

POTEAUX ET BARRES DE GUIDAGE

| Coloris noir



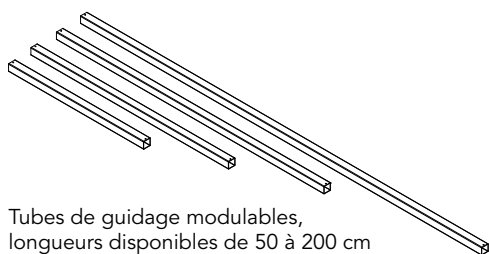
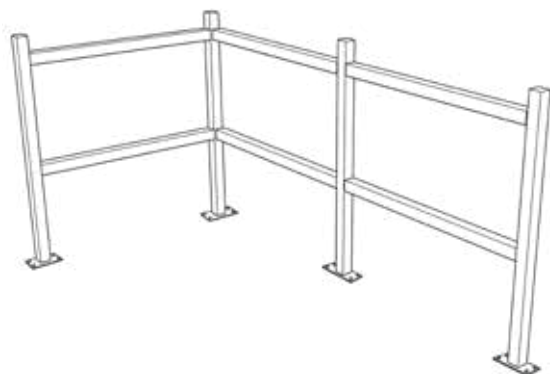
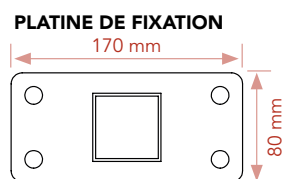
DÉFINISSEZ VOS ESPACES SUR-MESURE

Gérez vos flux clientèle tout en apportant une touche de modernité (tubes noirs carrés) à votre magasin. Transformez rapidement et simplement votre point de vente.

Les poteaux et barres de guidage sont en **acier découpés au laser** avec une **finition en peinture thermolaquée**. Ils vieillissent bien dans le temps et offrent une **grande résistance aux chocs**.

Grâce à leur couleur noire, ils s'intègrent facilement dans tout type de concept de vente, et s'accordent parfaitement aux portillons pour une belle harmonisation de votre magasin.

- **Fixation solide au sol** : les platines peuvent se poser au choix perpendiculairement ou parallèlement au guidage
- **Manchons et cache-écrous pour une finition impeccable**
- **Sur-mesure** : barres ajustables sur recoupes

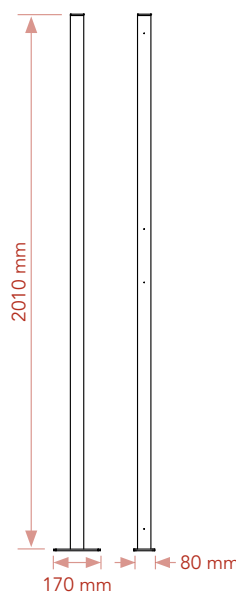


Tubes de guidage modulables, longueurs disponibles de 50 à 200 cm

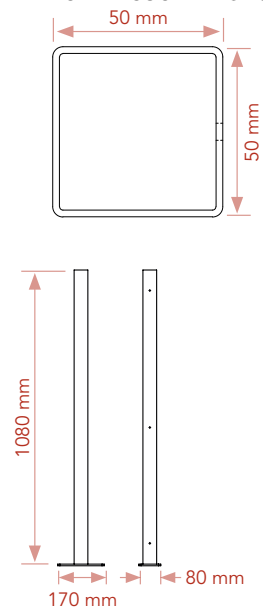
DESCRIPTIF	Réf.
POTEAU DE GUIDAGE H. 1080x50x50 mm*	49501
BARRE DE GUIDAGE L. 1000 mm + 2 manchons*	49502
BARRE DE GUIDAGE L. 1500 mm + 2 manchons*	49503
BARRE DE GUIDAGE L. 2000 mm + 2 manchons*	49504
FRAIS D'INSTALLATION	SUR DEVIS

*fixations incluses

POTEAUX DE GUIDAGE



VUE EN COUPE DES TUBES



LES PLATINES PEUVENT SE POSER PERPENDICULAIREMENT OU PARRALLÈLEMENT AU GUIDAGE





Sécurisez efficacement vos articles,
optimisez vos parcours d'achat.

Warning Shop

ÉQUIPEMENT DE MAGASINS



90 rue Ampère
36000 CHÂTEAURoux
FRANCE



02 54 08 08 04
contact@warning-shop.fr



www.warning-shop.fr